



# iDENT

Digital & Customized Solutions



À chaque challenge,  
sa solution

# Gamme Produits

## SOLUTIONS D'USINAGE

### Restaurations sur implants ..... 4

- Piliers personnalisés
- MBase Tech
- iDENT Bridge
- iDENT M2
- iDENT Barres
- iDENT Duo
- iDENT Aesthetic Duo

### Restaurations dento-portées ..... 12

- Couronnes & Bridges

### IMPRESSION 3D ..... 14

- Modèles

### COMMENT TRAVAILLER AVEC iDENT ..... 16

### GARANTIE ..... 17

### COMPOSANTS IPD ..... 18

- Scanbodies
- Analogues numériques
- TiBases personnalisables
- Vis

### LIBRAIRIES ..... 20

- Lite
- Tech

# iDENT

Digital & Customized Solutions

Grâce à plus de 20 ans d'expérience dans le secteur, le groupe IPD Dental lance sa nouvelle gamme de prothèses personnalisées et de services, mettant en avant son expertise complète et sa maîtrise des flux de travail numériques appliqués au domaine dentaire.

Aujourd'hui, grâce à iDENT, une large gamme de produits CAD-CAM innovants et de haute qualité est proposée sur le marché, conçue pour répondre aux besoins des professionnels recherchant des solutions sur mesure afin de mieux traiter leurs patients.





# **SOLUTIONS D'USINAGE**

## Piliers Personnalisés

24 H

Un résultat esthétique proche du naturel pour les restaurations unitaires, tant en technique scellée que transvissée, sur les plateformes implantaire leaders du marché.

Grâce à un contrôle qualité rigoureux, assuré par un suivi systématique du processus de production et des instruments systématiquement calibrés, nous garantissons une reproduction précise du design ainsi qu'un niveau de finition exceptionnel



### Matériaux disponibles

- Ti gr 5
- Cr-Co
- Zircon

### Couleur Anodisation



Seulement Ti gr 5

### Services Disponibles



Bibliothèques  
CAD

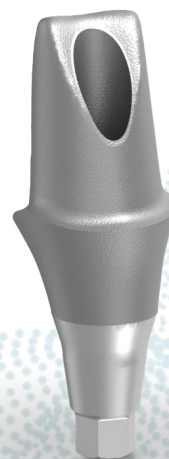


Vis  
Incluse

## MBase Tech

24 H

Grâce à une technologie de production innovante, nous proposons des piliers et des éléments individuels vissés sur implants, en chrome-cobalt et titane, prêts en seulement 24 heures, sans compromis sur la qualité et avec la garantie du respect de la géométrie prévue. La connectique implantaire et l'assise de la vis prothétique sont usinées, garantissant une précision inégalée, tandis que la partie anatomique est réalisée à l'aide de la technique additive Selective Laser Melting.



### Matériaux disponibles

- Ti gr 5
- Cr-Co

### Couleur Anodisation



Seulement Ti gr 5

### Services Disponibles



Bibliothèques  
CAD



Vis  
Incluse

## iDENT Bridge

Les bridges iDENT Elite sont conçus pour offrir des bridges et armatures de pointe, réalisés avec une grande précision grâce à une technologie CAD-CAM avancée. Cette technologie de dernière génération permet un usinage d'une extrême précision, garantissant une exactitude exceptionnelle et une fiabilité élevée. Chaque composant est soigneusement conçu pour répondre aux normes les plus strictes, assurant des performances supérieures et un ajustement parfait pour chaque patient. Le résultat est une solution durable et esthétiquement réussie, garantissant la pérennité des restaurations dentaires.

### Matériaux Disponibles

- Ti gr 5
- Cr-Co
- Zircon

### Couleur Anodisation



Seulement Ti gr 5

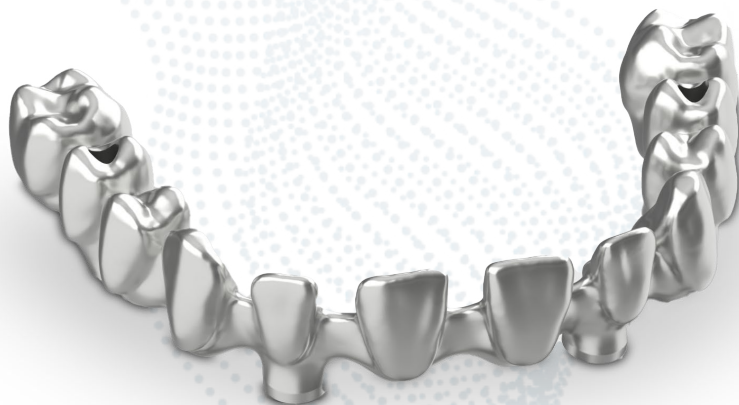
### Services Disponibles



Bibliothèques  
CAD

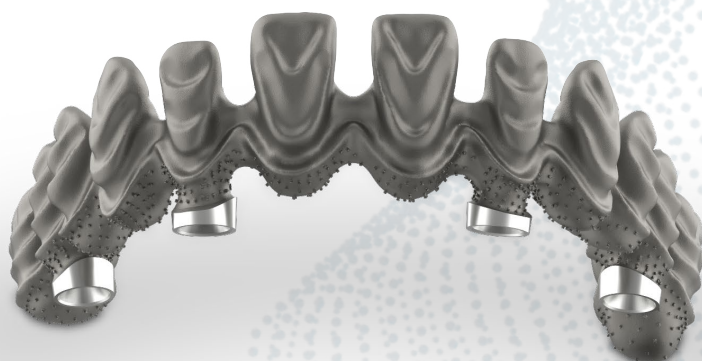
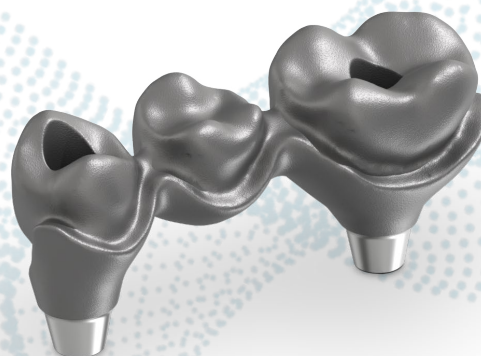


Vis  
Incluse



## iDENT M<sup>2</sup>

iDENT M2 est une gamme de bridges et armatures transvissés fabriqués selon un procédé HYBRIDE, combinant la flexibilité de la fabrication additive (micro fusion laser) avec la précision de l'usinage sélectif au niveau du logement de la vis, de la connexion et du profil d'émergence. Ce procédé garantit un produit final de haute qualité et performant.



### Matériaux Disponibles

- Ti gr 5
- Cr-Co

### Couleur Anodisation



Seulement Ti gr 5

### Services Disponibles



Bibliothèques  
CAD



Vis  
Include

## iDENT Barres

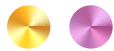
### Elite Barre

Barre fraisée de haute précision avec ou sans attachements dentaires, ou avec logements pour attachement.

#### Matériaux Disponibles

- Ti gr 5
- Cr-Co

#### Couleur Anodisation



Seulement Ti gr 5

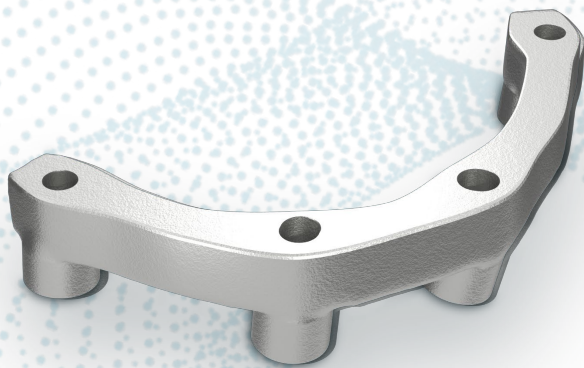
#### Services Disponibles



Bibliothèques  
CAD



Vis  
Include



### Fast Barre 24 H

Barre fraisée Free Shape – produite en 24 heures, destinée aux renforts esthétiques, aux mises en charges immédiates et aux structures définitives.

#### Matériaux Disponibles

- Ti gr 5
- Cr-Co

#### Services Disponibles



Bibliothèques  
CAD



Vis  
Include

## Barre Aesthetic

Armature iBar destinée au support d'un bridge secondaire scellé en matériaux esthétiques.

### Matériaux Disponibles

- Ti gr 5
- Cr-Co

### Couleur Anodisation



Seulement Ti gr 5

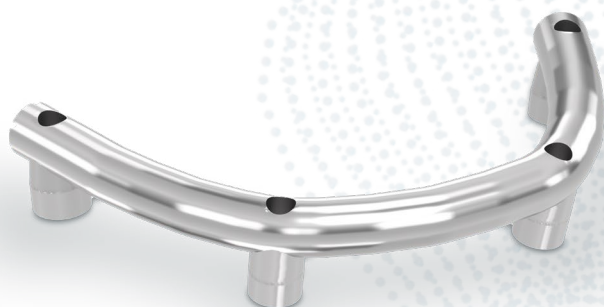
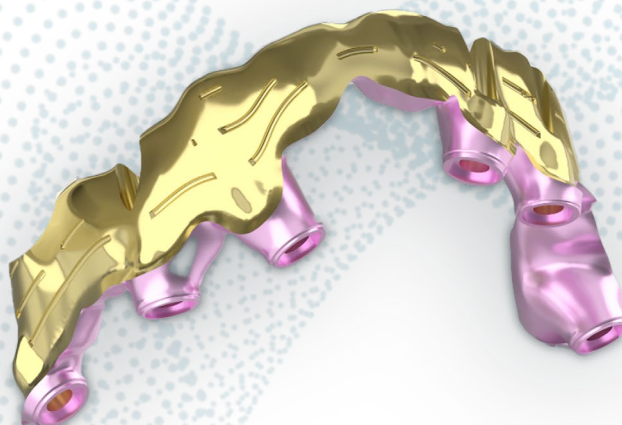
### Services Disponibles



Bibliothèques  
CAD



Vis  
Include



## Barre de contrôle

Barre en aluminium pour vérification de la position des implants et de la passivité.

### Matériaux Disponibles

- Aluminium

### Services Disponibles



Bibliothèques  
CAD



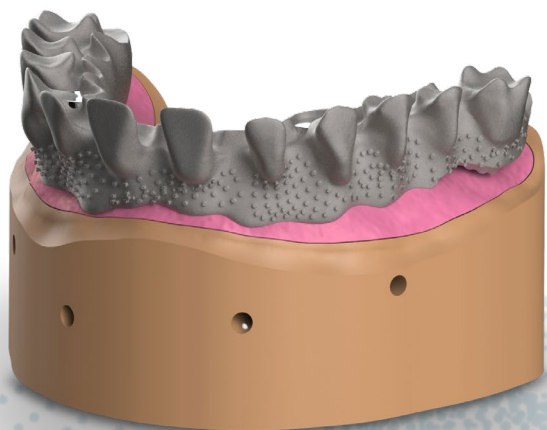
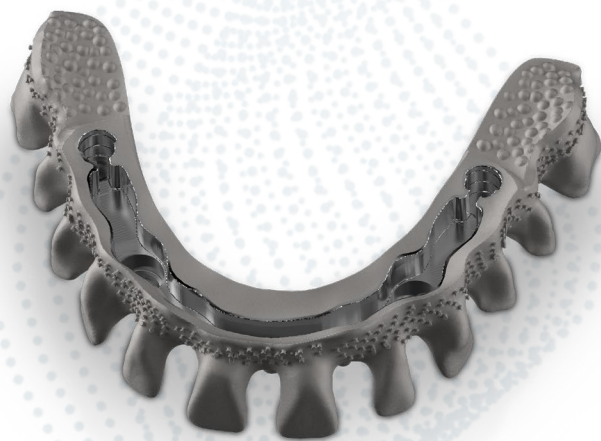
Vis  
Include

# iDENT Duo

## Protheses Amovibles

DUO est la synergie de deux produits complémentaires (avec attachements ou logement pour attachements):

- **Barre primaire** vissée sur les implants, obtenue par fraisage (en titane grade 5 ou alliage chrome-cobalt)
- **Structure secondaire** obtenue par des techniques de fabrication additive, tant dans la variante M (SLM en titane grade 5 ou alliage chrome-cobalt non reprise en machine par fraisage) que dans la variante M2 (SLM avec reprise en machine par fraisage)



### Matériaux Disponibles

- Ti gr 5
- Cr-Co

### Couleur Anodisation



Seulement Ti gr 5

### Services Disponibles



Bibliothèques  
CAD



Vis  
Incluse

# iDENT Aesthetic Duo

## Protheses Fixes

Aesthetic Duo: Permet la fabrication de prothèses à la fois très résistantes et hautement esthétiques.

### Description du Produit

- Une **barre primaire** vissée sur les implants, réalisée par usinage ou fusion laser sélective, avec support muqueux et connexion implantaire post-usinée
- Une **structure secondaire** usinée, en zircone, PMMA, composite ou résine de prototypage, conçue pour s'assembler sur la structure primaire

Les deux éléments devront être réunis à l'aide d'une technique de scellement avec ciment anaérobie. Le design personnalisé de la barre primaire suit précisément les volumes anatomiques de la structure secondaire, assurant une stabilité accrue et une durabilité à long terme de la prothèse

### Option

- SMALL (jusqu'à 3 éléments)
- FRONT (de 4 à 6 éléments)
- FULL (de 7 à 14 éléments)

### Couleur Anodisation



Seulement Ti gr 5

### Services Disponibles



Bibliothèques  
CAD



Vis  
Incluse



## Solutions pour votre laboratoire

### Services Disponibles

- Bibliothèques CAD
- Fichier CORE pour structure secondaire pour fraisage au laboratoire
- Fichier de découpe fourni gratuitement

## Couronnes & Bridges



Nos solutions associent une technologie numérique avancée à des matériaux de qualité pour réaliser des restaurations dentaires hautement fonctionnelles et esthétiques, telles que des couronnes, des bridges et des restaurations partielles sur dents naturelles. Cette approche garantit un ajustement précis, une durabilité renforcée et un aspect naturel, répondant aux exigences les plus élevées en termes de forme et de fonction.

### Matériaux Disponibles

- Ti gr 5
- Cr-Co
- Zircone
- Composite
- Glass ceramiques
- PMMA

### Options

- Couronnes & Bridges
- Onlays/Overlays
- Facettes
- Bridge Maryland
- Bridge California

### Services Disponibles

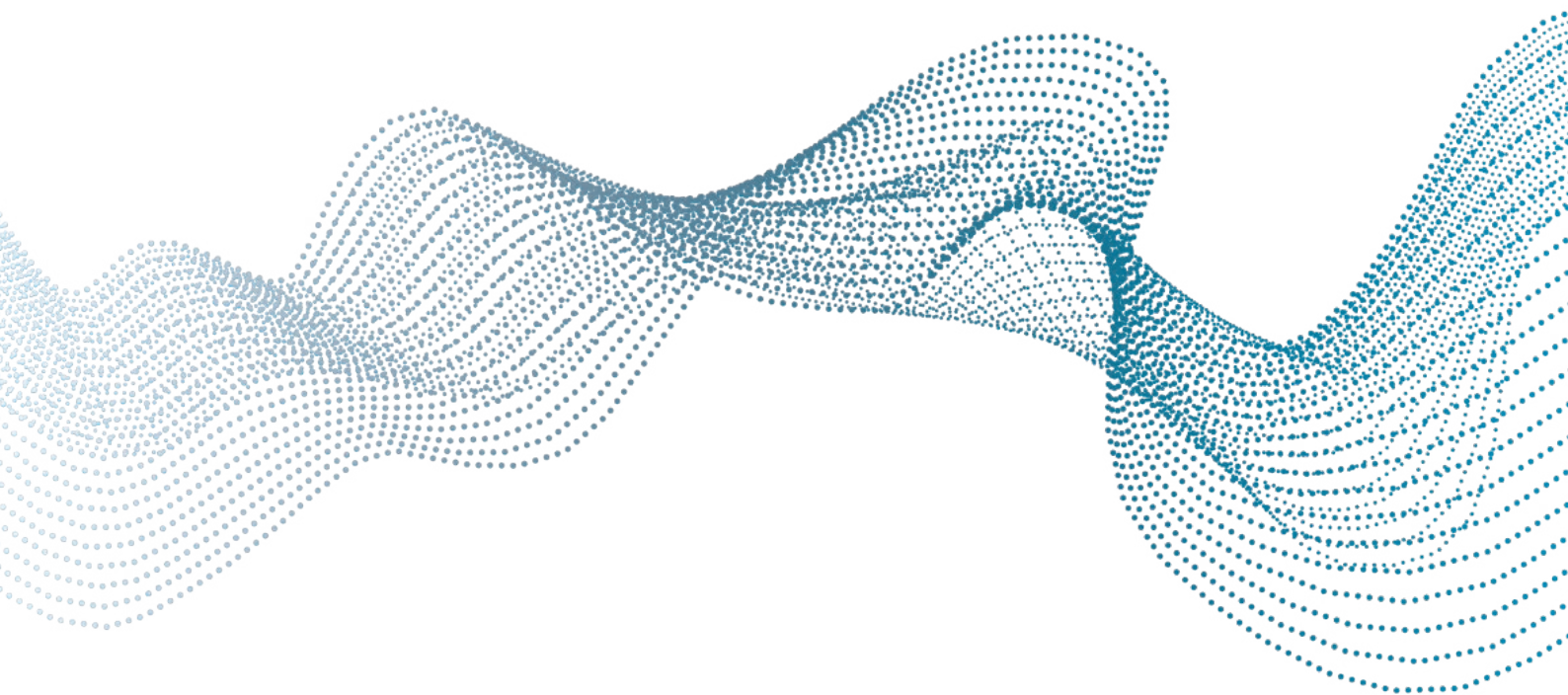


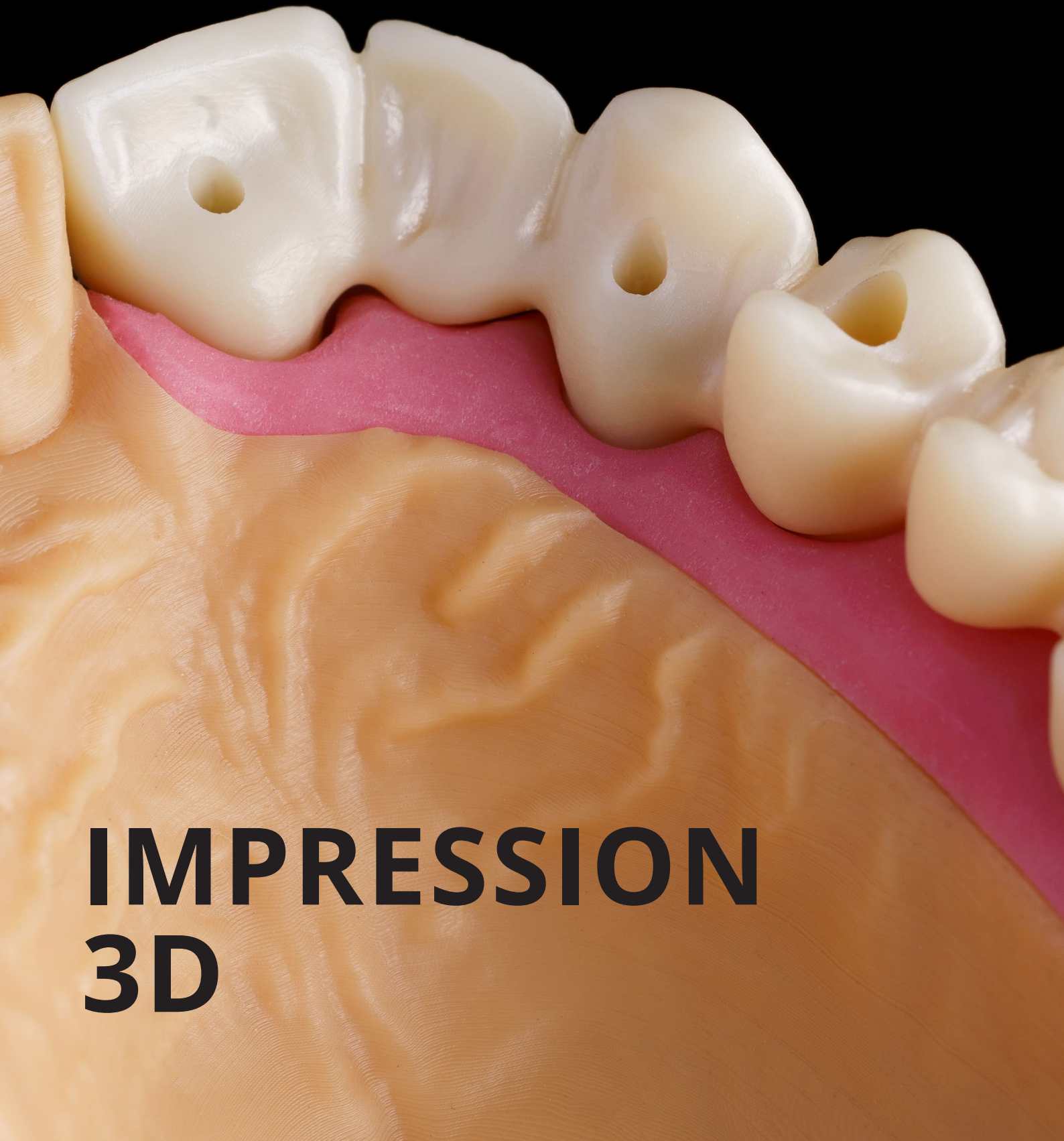
Bibliothèques  
CAD

# iDENT

Digital & Customized Solutions

L'**excellence** d'IPD prend  
forme avec le **CAD CAM**





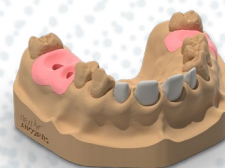
**IMPRESSION  
3D**

## Modèles 3D

Les modèles imprimés en 3D sont parfaitement adaptés à la planification des traitements, à la fabrication de couronnes, d'aligneurs, de guides chirurgicaux, ainsi qu'à la communication patients, grâce à une grande précision, des temps de production réduits et une parfaite exactitude. Ils sont réalisés à l'aide d'une technologie avancée à haute résolution, combinant des résines de nouvelle génération et des systèmes d'impression performants

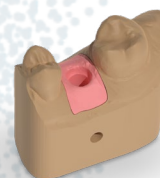
### Modèle héli ou arcade complète

Sur les modèles pour impression 3D entre eux-antagonistes, il est possible d'appliquer un système d'articulation dédié



### Modèle Essential

Grâce à l'intermédiaire coulissant inclus, le modèle Essential permet une manipulation aisée lors des essais en laboratoire, ainsi qu'une gestion efficace des points de contact mésiaux et distaux. Essential est une solution simple et économique



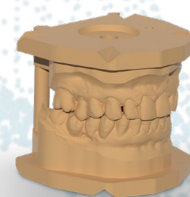
### Modèle Key

Ce modèle, doté de dies fixes et d'une fausse gencive a été spécialement conçu pour garantir une grande précision et éviter toute interférence avec les tissus mous lors des essais



### Modèle Split-Cast

Ce type de modèle a été réalisé pour la technique du Split-Cast, afin de permettre un montage facile sur un articulateur, garantissant ainsi précision et simplicité d'utilisation



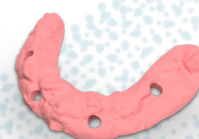
### Die amovible

Un support pratique pour les vérifications d'ajustage et la finition des limites coronaires.



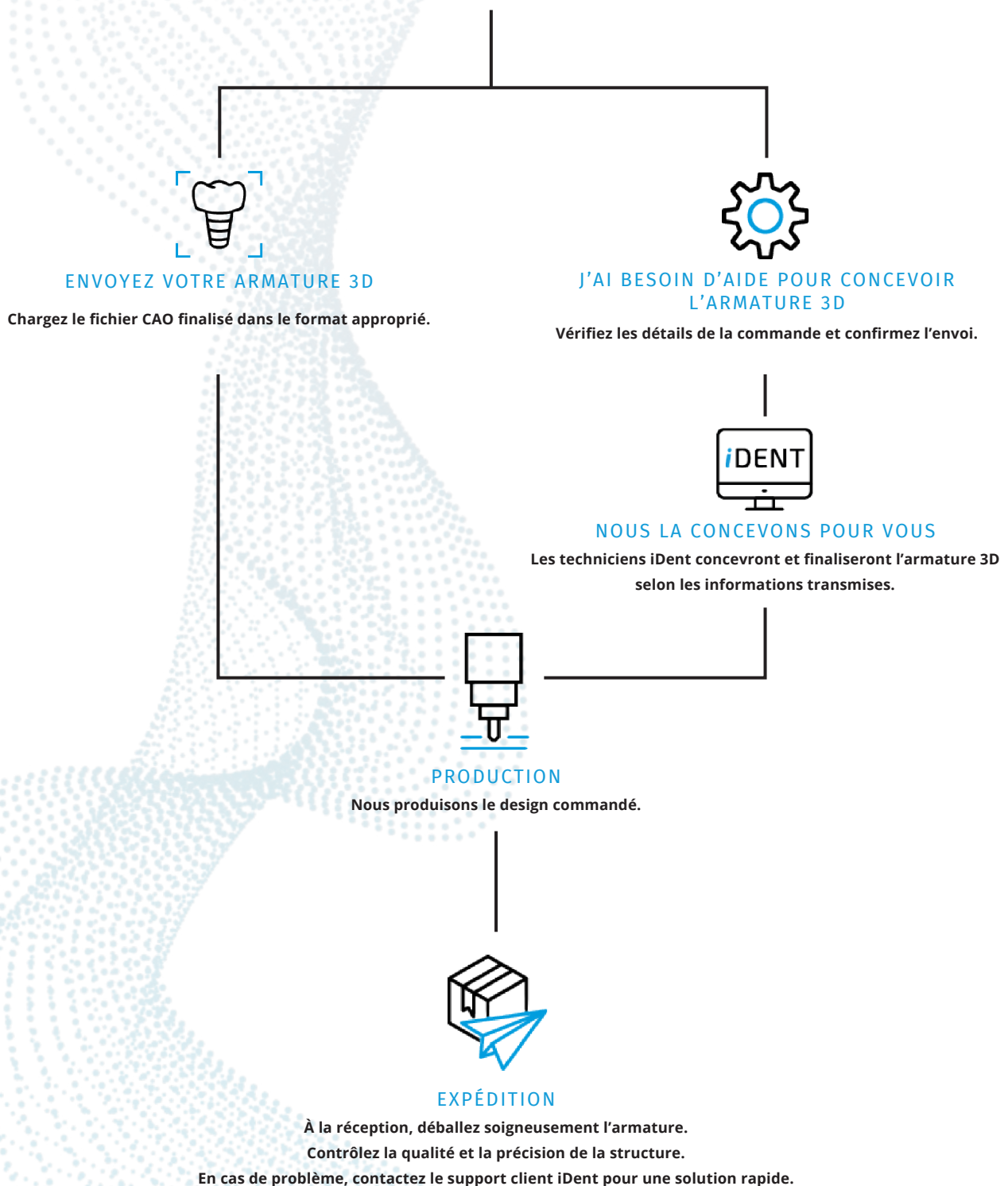
### Gencive Amovible

Sur demande, nous concevons des fausses gencives amovibles en résine rose souple pour une gestion optimale des profils d'émergence



# Comment travailler avec iDENT

iDENT met à votre disposition une plateforme intuitive où vous pouvez télécharger et gérer l'ensemble de vos cas : <https://ipd2004.com/fr>



# GARANTIE

La qualité avant tout, car nous croyons en ce que nous faisons

MARQUAGE CE DE CONFORMITÉ (01)	FAMILLES	MODÈLES	DESCRIPTION DES MODÈLES
CE	INSTRUMENTS ET ACCESSOIRES DE LABORATOIRE IPD	AND3D	Analogue numérique
		AINC3D	Guide de coupe
		SC3D	Scan abutment
CE 0051	ÉLÉMENTS ET ACCESSOIRES PROTHÉTIQUES	INC3D	Custom Interface System
		TT	Vis titane
		TPA	Vis TPA
		TTN	Vis TIN
		TTC	Vis BLC

Les produits présentés dans cette brochure sont classés comme suit:

- **Dispositif médical**, conformément aux définitions établies à l'article 2 du Règlement (UE) 2017/745.
- **Produit semi-fini**, produit qui ne figure pas dans les définitions de l'article 2 du Règlement (UE) 2017/745 (par ex. dispositif médical ou produit sur mesure) et qui doit être **achevé par un traitement complémentaire avant utilisation**.

**Avertissement:** ce catalogue peut contenir certains noms commerciaux différents des descriptions utilisées par les marques pour les modèles correspondants. Ces synonymes sont employés pour des raisons pratiques, commerciales et/ou en raison de l'usage courant de ces termes sur le marché.

*Note: Les dispositifs médicaux présentés dans cette brochure sont conformes aux exigences applicables du Règlement (UE) 2017/745 et portent le marquage CE de conformité. Pour toute information complémentaire, n'hésitez pas à nous contacter par téléphone au 01.80.90.45.44 ou par e-mail à l'adresse [info@ipd2004.fr](mailto:info@ipd2004.fr)*

**10 années de garantie** sur toutes les pièces semi-finies, conçues et fabriquées à l'aide de la technologie CAD-CAM dans les matériaux suivants : Titane – Cobalt/Chrome – Zircone.

**2 années de garantie** pour S01 Disilicate de lithium – S02 Silicate de lithium – S04 Céramique vitreuse – S05 Céramique hybride – S03 Résine céramique nano – S06 Céramique hybride – S07 Résine composite – S08/S17 Composite Ambarino HC/ML – S09 Fibre de verre – S10 Peek – S13 Techno polymère Aluminium.

Garantie à vie sur tous les composants, y compris les vis de pilier fabriquées et fournies par IPD. La garantie s'applique également aux implants tiers utilisés en combinaison avec des composants IPD, en cas d'échec implantaire et de refus de garantie par le fabricant de l'implant à cause de l'utilisation de pièces IPD.

*\*Voir les clauses de garantie sur le site web <https://ipd2004.com/fr/politique-de-garantie>*

Plusieurs types de produits semi-finis sont mentionnés; toutefois, ils ne relèvent pas de la définition des dispositifs médicaux et ne sont pas considérés comme des dispositifs sur mesure.

# COMPOSANTS



Dental Group



## Scanbody

- Haute précision (+/- 0,005  $\mu$ ).
- Fiable grâce à une interface de connexion implantaire stable.
- Compatible avec les scanners intra-oraux et au laboratoire.
- Longue durée de vie (jusqu'à 100 stérilisations).



## Analogue Numérique

- Précis et unique grâce à ses deux vis de fixation (latérale et sous le socle)
- Protocole de calibration offrant les meilleures performances avec 11 bibliothèques d'analogue CAD différentes pour s'adapter à tous les types d'imprimantes et de résine d'impression



## Tibases Personnalisables

- Personnalisable au maximum avec 3 diamètres différents, une hauteur ajustable selon les indications, et proposant des solutions pour axe de vissage droits ou angulés.
- Grande fiabilité grâce aux rainures en spirale réduisant le risque de décollement et augmentant la surface de collage.
- Revêtement TiN pour une résistance accrue et une excellente biocompatibilité tissulaire



## Vis Prothèses

- Vis TPA avec tête pentalobulaire assurant une transmission optimale du couple tout en évitant les déformations
- Résistance accrue de l'embout TAP grâce à sa forme elliptique et à son revêtement

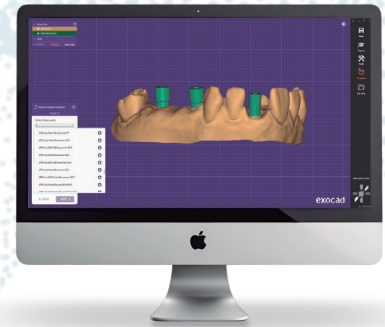


## Lite

# La bibliothèque alliant simplicité et flexibilité

Accédez à des milliers de modèles de compatibilité d'implants éliminant ainsi la nécessité de tout concevoir, réduisant les délais et vous permettant de respecter plus facilement vos échéances:

- Fichier STL en résolution standard
- Accès ASC standardisé (avec logiciel nouvelle version)
- Epaisseur de ciment défini par défaut
- Une seule tolérance de numérisation optimisée
- 11 tolérances pour les analogues numériques
- Fichiers organisés par système implantaire
- Intégration des scanbodies de la marque implantaire ainsi que ceux de chez: NT-Dental, Medentika, Elos et Dess



## Tech

# Bibliothèque de pointe à la précision optimale



La bibliothèque avancée IPD est conçue pour les professionnels exigeant la meilleure qualité et une précision maximale :

- Fichiers STL en haute résolution
- Accès ASC optimisé
- Deux choix d'épaisseur de ciment
- Sept tolérances pour les données de numérisation
- 11 tolérances pour les analogues numériques
- Fichiers supplémentaires pour chaque type de restauration





# iDENT

Digital & Customized Solutions



*Dental Group*

<https://ipd2004.com/fr>

En savoir plus

